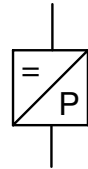


Beschreibung	Der Differenzdruck zwischen Anschluss P+ und P- wird durch einen Silizium-Drucksensor in ein proportionales, elektrisches Signal gewandelt, verstärkt und als analoges Strom- oder Spannungssignal ausgegeben.	
Medium	Druckluft oder neutrale Gase	
Versorgungsspannung	14-32 V DC	
Elektrischer Anschluss	Stecker M12x1, 4-polig, mit Kupplungsdose	
Ausgangssignal	4-20 mA / 800 Ohm 2-Leiter, wahlweise 0-10 V / 10 kOhm 3-Leiter	
Eingangswiderstand/Bürde	800 Ohm (4-20 mA); 10 kOhm (0-10 V)	
Stromaufnahme	Signalausgang Strom: max. 25 mA; Signalausgang Spannung: max. 7 mA	
Linearität/Hysterese	≤ ± 0,35% v.E. (bei > 160 mbar); ≤ ± 1,0% v.E. (bei 40-160 mbar); ≤ ± 2,0% v.E. (bei < 40 mbar)	
Langzeitstabilität	≤ ± 0,2 %	
Temperatureinfluss	≤ ± 0,3 % (10 K bei < 10 mbar); ≤ ± 0,25% (10 K < 20 mbar); ≤ ± 0,15% (10 K bei < 250 mbar); ≤ ± 0,08% (10 K bei > 250 mbar)	
Schockfestigkeit	100 g (11 ms)	
Vibrationsfestigkeit	10 g bei 20-2000 Hz	
Medientemperatur	-25 ... 125 °C	
Werkstoffe	Gehäuse: Aluminium (silbern eloxiert)	Sensor: Silizium, RTV, Keramik Al2O3
	Schutzart	IP67 nach DIN EN60529
	Umgebungstemperatur	-25 ... 85 °C
		Dichtungen: PUR



0,3% genau
Druckluft o. neutrale Gase

Abmessungen			Überdruck auf beide Anschlüsse max. mbar	Druck-Messbereich mbar / bar	Bestell-Nummer (4-20 mA)
A	B	C			
mm	mm	mm			

Differenz-Druckmessumformer				G ¹ / ₈ , 2-Leiter, mit winkelliger Kupplungsdose	D3
40	56	5	100	0 ... 6 mbar	D3A-A6
				-6 ... 6 mbar	D3A-A6V
				0 ... 10 mbar	D3A-B1
			200	-10 ... 10 mbar	D3A-B1V
				0 ... 25 mbar	D3A-B25
				-25 ... 25 mbar	D3A-B25V
			350	0 ... 70 mbar	D3A-B7
				-70 ... 70 mbar	D3A-B7V
			1000	0 ... 350 mbar	D3A-C35
				-350 ... 350 mbar	D3A-C35V
			3000	0 ... 1 bar	D3A-01
				-1 ... 1 bar	D3A-V1



D3



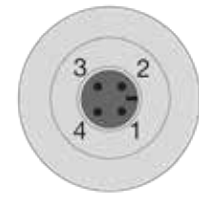
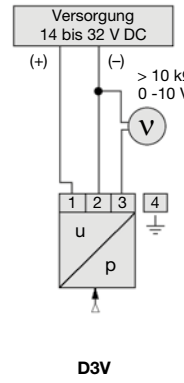
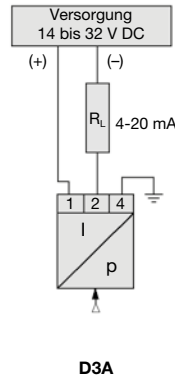
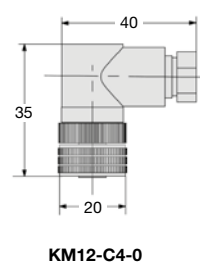
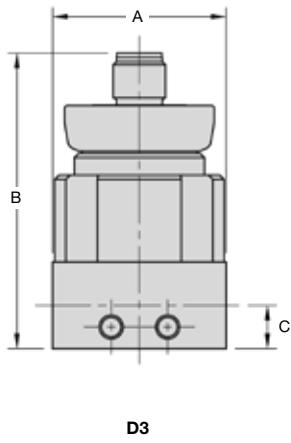
KM-A4-0

Wahlweise Ausführung, es ist der entsprechende Buchstabe hinzuzufügen
0-10 V Ausgangssignal D3V - . .
abweichender Messbereich Messbereich im Klartext angeben D3 . - XX

Zubehör, lose beigelegt

Kupplungsdose 4-polig	M12x1, gerade	KM12-A4-0	
Dose mit Kabel	2 m, gerade	KM12-A4-2	winkelig KM12-C4-2
	5 m, gerade	KM12-A4-5	winkelig KM12-C4-5

Pin	Farbe
1	braun
2	weiß
3	blau
4	schwarz



Ansicht von oben

* Produktgruppe